



EVROPSKÁ UNIE
Evropské strukturální
a investiční fondy



Metody a formy vzdělávání dětí s OMJ (odlišným mateřským jazykem)

Finsko, Helsinky

Kartanonkosken päiväkoti, Vantaa Tilkuntie 5
Auringonkukan päiväkoti, Kevätkatu 6, Helsinky

Stážistka: Monika Čiháková

Marie Cubrová

Mateřská škola Jílovská 75, Praha 4

Finské školství

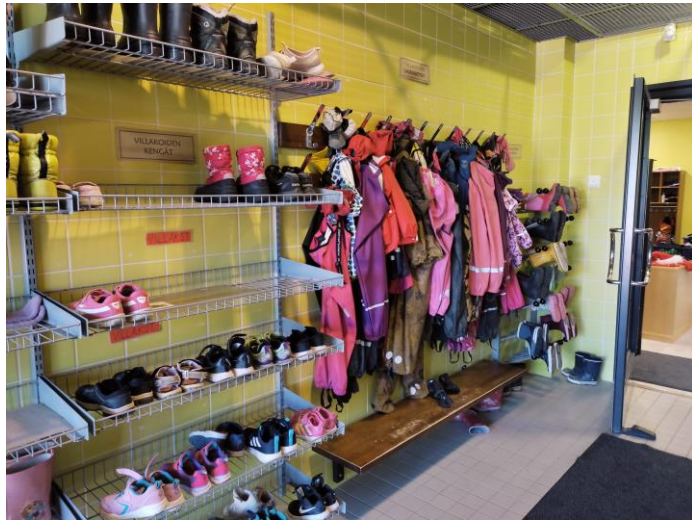
- Děti přijímají do školek od 9 měsíců za předpokladu, že dítě dokáže stát
- Poslední rok je školní docházka povinná na 4 hodiny denně. Zbylé hodiny navíc, které dítě ve školce stráví rodič doplácí
- Rodič podává žádost na obec o umístění dítěte do Mš. Ti jsou povinni do 14 dnů místo pro dítě zajistit, rodič si však nemůže vybrat konkrétní školku. Je mu přidělena na trase práce – domov.
- V každé třídě musí být alespoň vysokoškolsky vzdělaná učitelka. Dále jsou na třídě učitelky se středoškolským vzděláním a asistentky.
- Školné se platí okolo 280 euro na měsíc. Zahrnuta je strava. Platí sourozenecká sleva. Sociálně slabí školné neplatí (pravidla jsou ale přísná a téměř nikdo jich nedosáhne)
- Finové kladou důraz, aby děti měli správné hodnoty, dokázali sami sebe hodnotit a byly k sobě laskaví a poctiví.

Auringonkukan päiväkoti

- Menší školka na předměstí Helsinek
- 3 skupiny
- Skupina dětí do 3 let, 12 dětí/ 3 dospělí
- Skupina větších dětí 21 dětí/ 3 dospělí
- Otevírací doba 6 – 18 h.
- 10 % dětí s OMJ
- Využití kartiček s obrázky na všemožné činnosti. Kartičky využívají i pro rodiče, kteří špatně rozumí. Děti mohou sestavovat z kartiček i věty když chtějí něco říct.
- Děti chodí ven za každého počasí, až do – 25 stupňů.
- Povinné gumové oblečení, gumové rukavice, holiny
- Děti se často dělí na řízenou činnost do menších skupin a střídají se
- Školka má mnoho malých místností a v každé místnosti se odehrává nějaká aktivita

Kartanonkosken päiväkoti

- Tato školka se nachází na předměstí Helsinek v oblasti Vantaa
- Je sloučená se základní školou
- Školku navštěvuje 105 dětí a z toho je 10 % OMJ
- Děti jsou rozděleny do 6 skupin a skupiny jsou homogení
- Je to státní školka a spravuje ji městská část Vantaa
- K dispozici má tato školka jazykového koordinátora
- Školku navštěvují děti z Ruska, Pakistánu, Estonska a Afriky
- Mají dva programy a to program pro děti do 5 let a zvlášť program pro předškoláky



Využití pro další praxi

- Využívání piktogramů po třídě i po celé školce
- Důraz na správnou výslovnost
- Učit se vzájemnému respektu a toleranci
- Vést ostatní děti, aby pomáhali dětem s OMJ a aby byly empatičtí
- Učit děti sebehodnocení
- Přirozené začleňování
- Osvojování znalostí častým opakováním

Děkujeme za pozornost

Monika Čiháková a Marie Cubrová



EVROPSKÁ UNIE
Evropské strukturální
a investiční fondy

